

Technische Dokumentation zur Bühne

WT30KS

(Herstellerangaben)

10.2018



Technische Daten P 300

P 300 KS auf MAN TGL. 8.190 4x2 BB

25 300 469

Leistungsparameter

max. Arbeitshöhe	ca.	30,00 m
Plattformhöhe	ca.	28,00 m
max. seitliche Reichweite*	ca.	20,15 m

Nach Ölwechsel, nach Reparaturarbeiten am Hubarmzylinder oder den Ventilen des Hubarmzylinders ist eine Reichweitenkontrolle durchzuführen!

*(100 kg Korblast, 0° Aufstellneigung, Korb 0° geschwenkt, Korbkante + 0,5m)

Schwenkbereich Drehtisch	ca.	540 °
max. Stützkraft vorn		67 kN
max. Stützkraft hinten		48 kN

Arbeitskorb

Drehbereich des Arbeitskorbes	+/-.	80 °
Zulässige Nennlast:		
Metall-Arbeitskorb		350 Kg
Kunststoff-Arbeitskorb		320 Kg
Baumpflege-Korb		300 kg

Abmessungen in Transportstellung

Gesamtlänge	ca.	7,70 m
Gesamtbreite	ca.	2,50 m
Durchfahrhöhe		3,45 m
zul. Ges.-Gewicht des Fahrzeugs (Standardausstattung, voller Tank, ohne Fahrer und Beifahrer)	ca.	7490 kg

Abstützung

zulässige Aufstellgenauigkeit (Reduktion der Reichweite in Abhängigkeit von der Aufstellgenauigkeit)	max.	5 °
max. Abstützbreite (Außenkante Bodenteller, Stützensausleger ganz ausgefahren)	ca.	5,00 m
Einseitige Abstützung (Außenkante Bodenteller, ein Stützensausleger ganz ausgefahren / ein Stützensausleger ganz eingefahren)	ca.	3,75 m
min. Abstützbreite (Außenkante Bodenteller, Stützensausleger in Transportstellung)		2,49 m

Hydraulik

Betriebsdruck
(Stützen, Hubarm, Teleskop, Drehwerksgetriebe)

max. 210 bar

Hydraulik-Öl (nur Hydrauliksystem)

AVILUB Fluid P-LPD 22

Elektrik

Stromversorgung vom Untergestell
zum Korb (Fremdeinspeisung) [AC]
zum Fahrzeug (Bordspannung) [DC]

230 V

24 V

Arbeitszeiten (ca. Werte)

(Hubarm aufgerichtet)

Teleskop ein- bzw. ausfahren

45/50 s +/-2

Korbarm auf bzw. ab

35/35 s +/-1

(Teleskop eingefahren)

Schwenken rechts bzw. links (90°)

35/35 s +/-1

Hubarm auf bzw. ab

45/45 s +/-2

Schalleistungspegel

A-bewerteter Schalleistungspegel
(geprüft nach 2000/14 EG)

94 dB (A)

Arbeitsdiagramme

Palfinger P 300KS

auf

MAN TGL 7.150

Die im Folgenden gezeigten Arbeitsdiagramme haben folgende Voraussetzungen:

Durchgezogene Linie:

Standard-Arbeitsdiagramm

Arbeitshöhe = Korbbodenhöhe + 2,0m

Arbeitskorb in Grundstellung (nicht gedreht) und eingefahren

Gestrichelte Linie:

Maximal-Arbeitsdiagramm

Arbeitshöhe = Korbbodenhöhe + 2,0m

Arbeitskorb in optimale Position gedreht und ausgefahren

Allgemein gilt:

Alle Angaben mit Aluminium-Arbeitskorb

Aufstellungsgenauigkeit 0,5°

Aufstellneigung max. 2° mit automatischer Reichweitenanpassung

Abweichungen bauteilbedingt bis 2% möglich

Alle Maße sind ca.-Maße

Zusatzoptionen können sich reichweitenverkürzend auswirken

Die Reichweiten sind ca.-Maße und sind abhängig vom Fahrgestell, Art der Abstützung und Zusatzausrüstung der Hubarbeitsbühne. Darstellung vom LKW und Gerät haben nur Symbolcharakter und lassen keine Rückschlüsse auf die techn. Ausführung zu.

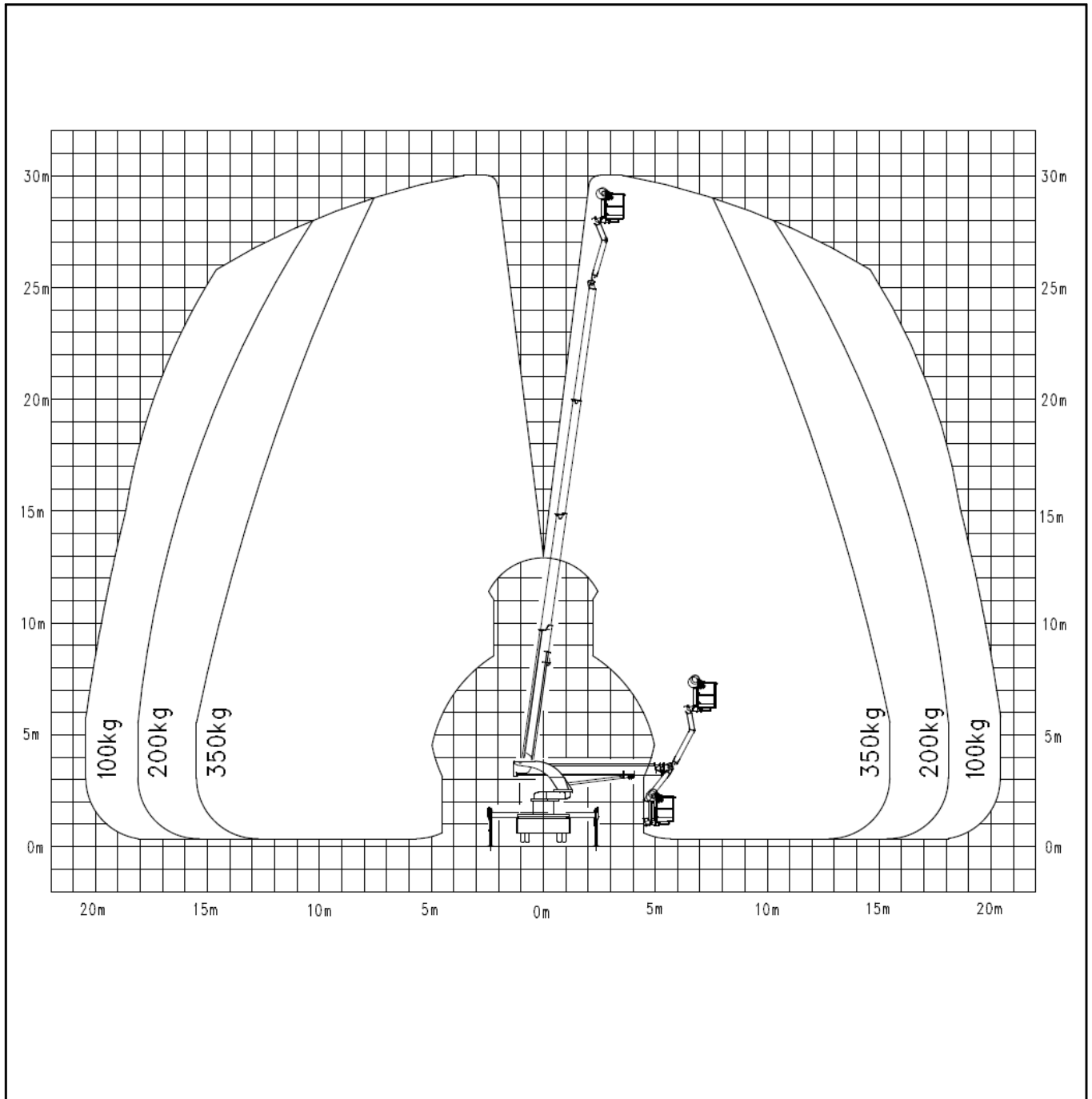
Technische Änderungen vorbehalten!

Palfinger P 300KS

Ansicht von hinten

Stützensauslegerausschub

Vorn links	100%
Vorn rechts	100%
Hinten links	100%
Hinten rechts	100%

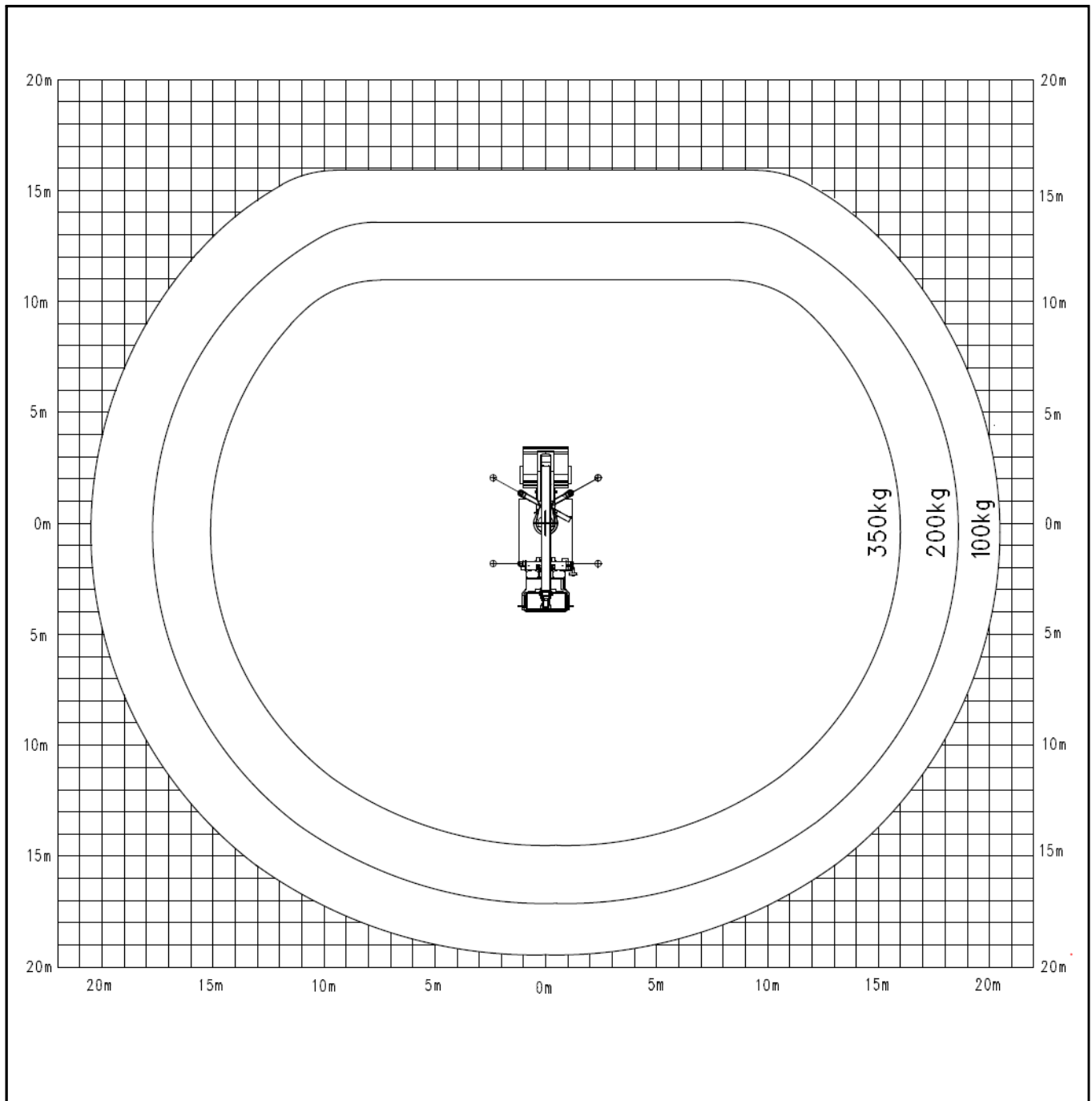


Palfinger P 300KS

Ansicht von oben

Stützensauslegerausschub

Vorn links	100%
Vorn rechts	100%
Hinten links	100%
Hinten rechts	100%

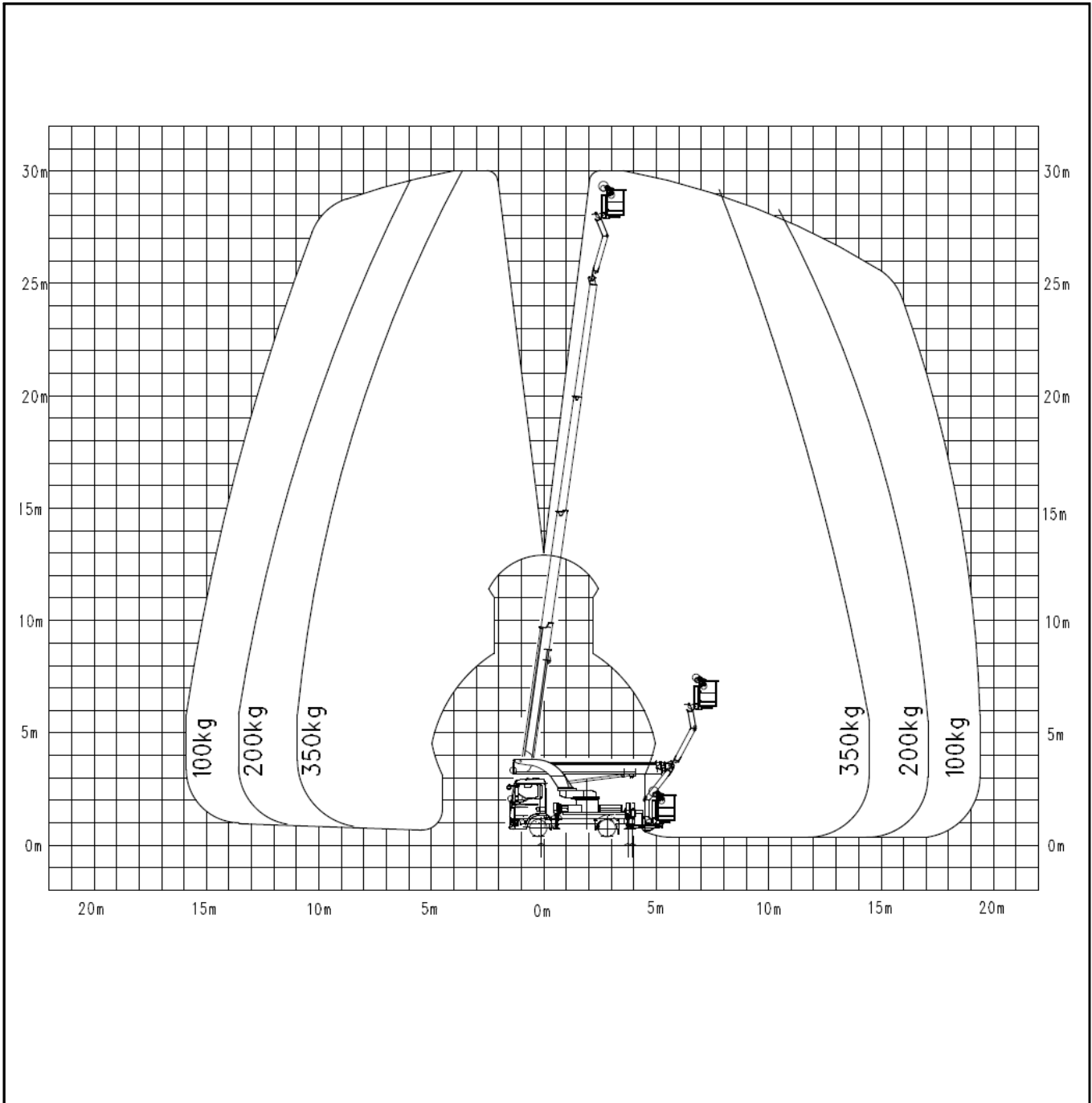


Palfinger P 300KS

Ansicht von links

Stützensauslegerausschub

Vorn links	100%
Vorn rechts	100%
Hinten links	100%
Hinten rechts	100%



Palfinger P 300KS

Ansicht von hinten

Stützensauslegerausschub

Vorn links

0%

Vorn rechts

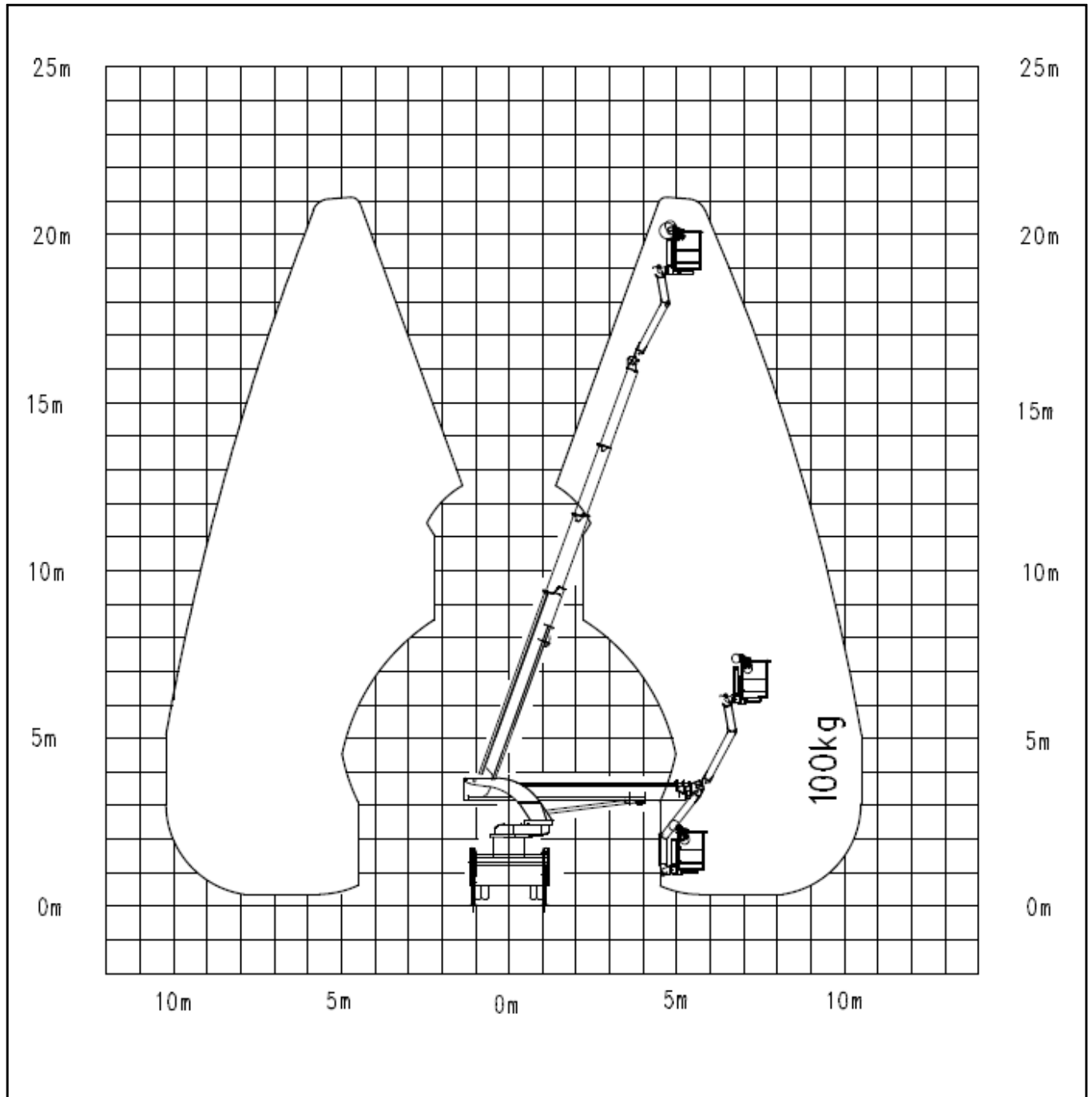
0%

Hinten links

0%

Hinten rechts

0%



Palfinger P 300KS

Ansicht von oben

Stützensauslegerausschub

Vorn links

0%

Vorn rechts

0%

Hinten links

0%

Hinten rechts

0%

